



ALUE JA MASSOITTELU

Sävelpuiston alue sijaitsee kaupunkikuvallisesti keskeisellä paikalla Sibeliuksenväylän ja Sipoontien kulmassa, ja tulee olemaan Järvenpään näyteikkuna kaupunkiin tullessa. Perinteisesti alue on ollut avointa maisematilaa. Ehdotus viittaa kunnioittavasti alueen rakennuskantaan harjakattoisilla hirsirakennuksillaan. Rivitaloalue rajautuu koillisessa vehreään Sävelpuistoon.

Rakennusten massoittelemuksen perusajatus perustuu kaksikerroksisiin townhouse -tyyppisiin moduuleihin, jotka muodostavat rakennusrivit tontin luoteis- ja kaakkoisosaan. Nämä rivit yhdessä autokatosten kanssa rajaavat sisään suojaisen vyöhykkeen, jonne on sijoitettu kaksi noppamaista paritaloa. Näiden paritalojen väliin jää rajattu yhteispiha.

ULKOARKKITEHTUURI

Rakennusten harjakatot ja räystäsinjat muodostavat alueelle hyvin tunnistettavan ja persoonallisen ilmeen. Hirsiseinät jätetään näkyviin sekä ulko- että sisätiloissa, jolloin ne tuovat tontille luonnetta ja lämmintä tunnelmaa. Hirret suojakäsitellään ja jätetään enimmäkseen luonnollisen puun sävyiseksi. Osa seinistä sävytetään harmaaan eri sävyillä. Jykeville hirsiseinille vastapainoa ja keveyttä tuovat suuret omalle pihalle avautuvat lasiseinät ja ikkunat, sekä ranskalaiset parvekkeet.

ASUNNOT

Asunnoista avautuu näkymä kahteen tai kolmeen ilmansuuntaan sekä pihalle tai viereiseen puistoon.

Asuntojen kesken on kokovariaatioita ja erilaisia persoonallisia pohjaratkaisuja, jotka mahdollistavat myös yhteisöasumisen. Vaihtelua tuo myös mahdollisuus jättää kerrosten väliin korkeaa avointa tilaa. Ylimmässä kerroksessa harjakaton muoto on näkyvissä sisätiloissa.

Kullakin asunnolla on oma sisäänkäynti maantasossa pienen asuntokohtaisen etuterassin kautta. Huoneistokohtaiset varastot on varattu kunkin asunnon oman autopaikan yhteyteen.

Kaikista asunnoista löytyy oma sauna ja asunnoista on käynti omalle maantason terassille ja pihalle. Pihalle on mahdollista sijoittaa asukkaiden mieltymysten mukaisesti esimerkiksi katettu terassi, istutuksia sekä pieni piharakennus tai kasvihuone.

Kevytrakenteiset väliseinät mahdollistavat tilaratkaisujen muuntojoustavuuden. Pandemian vaikutus työskentelykulttuurimme on huomioitu siinä, että asunnoissa on työskentelyyn tarkoitettuja muista toiminnoista rajattavia tiloja, kuten työhuoneita ja parvia. Kaikki asunnot ovat omistusasuntoja.

LIIKENNE JA PYSÄKÖINTI

Sisäänajo tontille johdetaan Sipoontieltä. Jätehuolto ja muu huoltoliikenne rajautuu tontin autokatosten yhteyteen.

Kunkin asunnon läheisyydessä on sille varattu autopaikka tontin lounaispuolen puurakenteisten ja viherkattoisten autokatosten alla. Katetuilla autopaikoilla on varaus sähköauton latauspisteelle. Muut autopaikat ja vieraspaikat on osoitettu tontin kaakkoisosaan aidalla rajatulle pysäköintialueelle.

Asukkaiden pyöräpaikoista kaksi kolmasosaa sijaitsee sisätiloissa ulkoiluvälinevarastossa, ja loput ulkona. Sisätiloissa on 4 kappaletta sähköpyörien latauspisteitä.

PIHA

Rakennusmassat rajaavat tontin keskelle yhteispihan, jonka toimintojen sijoittelulla pyritään

monipuoliseen yhteisöllisyyteen. Yhteispihalla sijaitsevat lasten leikkipaikkojen lisäksi grillikatso ja pöytäryhmät vapaaseen oleskeluun naapureiden kesken. Pihalle on sijoitettu myös istutusaltaita pienviljelyä varten. Alueen hulevedet ohjataan maastomuotojen mukaisesti kasvustopäällysteisiin hulevesialtaisiin.

RAKENNE JA MATERIAALIT

Rakennusten kantava puurunko toteutetaan painumattomasta massiivihirrestä. Hengittävänä materiaalina hirsi tasaa huonekosteutta ja -lämpötilaa, edistäen näin terveellistä asumista. Uusiutuvana luonnonmateriaalina puu parantaa rakennusten ekologisuutta. Rakennusten räystäät suojaavat hirsiseiniä sääräsitukselta ja kesäisin asuntoja liialta kuumentumiselta. Asunnot varustetaan asuntokohtaisella lämmöntaiteenotolla ja ikkunoiden, sekä yläpohjan eristävyyteen kiinnitetään erityistä huomiota. Hirsi toimii rakennuksessa hiilinieluna, parantaen rakentamisen ekologisuutta.

Rakentamiseen on valmius heti, kun kaava on lainvoimainen ja kunnallistekniikka alueelle on toteutettu.



ASEMAPIIRROS 1:2000



ILMAKUVA

LAAJUDET

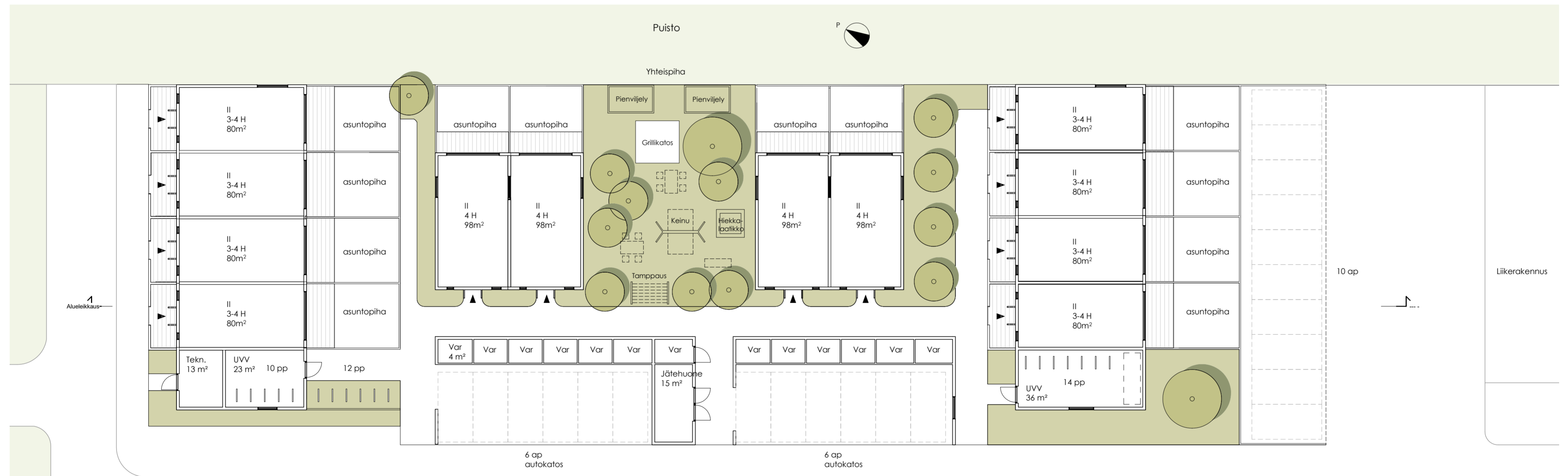
Pääkäyttötarkoituksen mukainen kerrosala 1072 kem²
-1.krs 568 kem²
-2.krs 504 kem²
-Ulkovälinevarastot 64 m²

Polkupyöräpaikat:
24 kpl lämpimissä filoissa
12 kpl ulkoiloissa
Yhteensä 36 polkupyöräpaikkaa
4 kpl sähköpyörän latauspisteitä

Asuntoja 12 kpl

3h-4h+k+s 80m² 8 kpl (66%)
4h+k+s 100m² 4 kpl (33%)

Autopaikat:
12 kpl katettuja autopaikkoja
6 kpl kattamattomia autopaikkoja
4 kpl kattamattomia vierasautopaikkoja
Yhteensä 22 autopaikkaa
Katettuihin paikkoihin tehdään varaus sähköauton latauspisteelle
Katettujen autopaikkojen yhteydessä irtaimistovarasto kullekin asunnolle



KORTTELISUUNNITELMA 1:200



ALUEJULKISIVU LUOTEeseen 1:200



ALUEJULKISIVU KAAKKOON 1:200

MATERIAALIT

1. Hirsi
2. Konesaumattu pelti, tumma harmaa
3. Lasi, kirkas
4. Lasi, tummennettu
5. Metalli, tumma
6. Luonnokivi



JULKISIVUOTE EDESTÄ



JULKISIVUOTE TAKAA



ALUEJULKISIVU KOILLISEEN 1:200



ALUEJULKISIVU LOUNAASEEN 1:200

Yhteispiha